



Informationen über Produkte und Preise für das Jahr 2026

Preise für elektrische Energie, Netznutzung und gesetzliche Abgaben
in der Grundversorgung sowie ökologische Mehrwertprodukte

Die Zukunft ist erneuerbar - Ihre Entscheidung!

Die Elektra Reigoldswil (ER) liefert Ihren Kunden zuverlässig Strom zu den attraktiven Energie- und Netznutzungspreisen in der Grundversorgung.

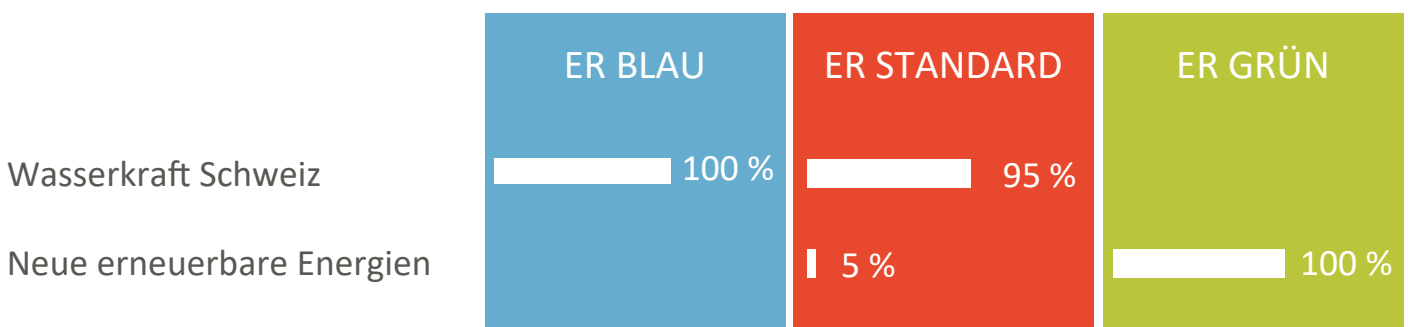
Kunden, welche aktiv einen Beitrag für ein nachhaltiges Energiesystem leisten wollen, entscheiden sich zusätzlich für unsere Mehrwertprodukte ER STANDARD und ER GRÜN. ER STANDARD und ER GRÜN fördern direkt die Produktion von Strom aus neuen erneuerbaren Energiequellen wie Sonne, Wind, Biomasse, Geothermie und Kleinwasserkraft.

ER STANDARD besteht aus einem nachhaltigen Mix aus ca. 95 % Wasserkraft und ca. 5 % neuen erneuerbaren Energien, welche über Herkunftsnachweise zertifiziert werden.

Einen noch grösseren Beitrag leistet ER GRÜN mit einem Mix aus 100 % neuer erneuerbarer Energie.

Unsere Stromqualitäten im Überblick





Seit dem **1. Januar 2021** versorgen wir unsere Kunden in der Grundversorgung mit Energie aus **100 % Wasserkraft Schweiz - ER BLAU**



Ab **1. Januar 2026** wird den Kunden der gleiche Tarif wie für das Jahr 2025 verrechnet. Falls Sie einen anderen Tarif wünschen, senden Sie die beiliegende Bestellkarte bis am **31. Januar 2026** zurück. Bei einem Abowechsel oder bei einem Neuanschluss wird generell der Tarif **ER STANDARD** verrechnet.

Energie- und Netznutzungspreise

Grundversorgung

Kundensegment	Preismodell	GP CHF/ Monat	HT / ET Rp./kWh	NT Rp./kWh	
 Einfachtarif	N-E	Energie	5.00	10.50	-
		Netznutzung	5.00	16.50	-
	Total		10.00	27.00	-
 Öffentliche Beleuchtung	N-EO	Energie	5.00	10.50	-
		Netznutzung	5.00	9.00	-
	Total		10.00	19.50	-
 < 50'000 kWh/a Temporär	N-D	Energie	5.00	10.70	10.30
		Netznutzung	5.00	16.70	12.20
	Total		10.00	27.40	22.50
 Rücklieferung EEA	N-DRL	Energie	-	8.00	8.00
		Netznutzung	-	-	-
	Total		-	8.00	8.00

Abgaben auf den Stromverbrauch



• Systemdienstleistungen an Swissgrid (SDL)	0.27 Rp./kWh
• Netzzuschlag EnG	2.30 Rp./kWh
• Stromreserve SRB	0.41 Rp./kWh
Total Abgaben	2.98 Rp./kWh

Erläuterung Abkürzungen

GP Grundpreis	D Doppeltarifmessung
HT Hochtarif	EO Einfachtarifmessung Öffentliche Beleuchtung
NT Niedertarif	N Niederspannungsebene (400/230 V)
EEA Energieerzeugungsanlage	DRL Doppeltarifmessung Rücklieferung
E/ET Einfachtarifmessung	

Energie- und Netznutzungspreise

Grundversorgung

Kundensegment	Preismodell	GP CHF/ Monat	LP CHF/kW & Monat	HT Rp./kWh	NT Rp./kWh	Blind- energie Rp./kVarh	
 > 50'000 kWh/a	N-DLB	Energie	10.00	-	10.60	10.40	-
		Netznutzung	10.00	11.00	13.00	11.00	7.70
	Total	20.00	11.00	23.60	21.40	7.70	
 Trafostationen	M-DLB	Energie	20.00	-	10.60	10.40	-
		Netznutzung	20.00	8.00	5.50	5.00	4.80
	Total	40.00	8.00	16.10	15.40	4.80	

Abgaben auf den Stromverbrauch

- Systemdienstleistungen an Swissgrid (SDL) 0.27 Rp./kWh
 - Netzzuschlag EnG 2.30 Rp./kWh
 - Stromreserve SRB 0.41 Rp./kWh
- Total Abgaben 2.98 Rp./kWh**

Erläuterung Abkürzungen

GP	Grundpreis	DLB	Doppeltarif Messung der Leistung und Blindenergie
LP	Leistungspreis	N	Niederspannungsebene (400/230 V)
HT	Hochtarif	M	Mittelspannungsebene (13.6 kV)
NT	Niedertarif		

Ökologische Mehrwertprodukte

ER STANDARD - der vorbildliche Strom

95 % Wasserkraft sowie 5 % neue erneuerbare Energie.

Schweizer Wasserkraft und neue erneuerbare Energien

ER STANDARD ist ein sauberer Strommix. Er ist zu 100 % frei von Kernenergie und besteht aus 95 % Wasserkraft sowie aus 5 % neuen erneuerbaren Energien wie Sonne, Biomasse, Geothermie und Kleinwasserkraft.

Gemeinsam für sauberen Strom

ER STANDARD ist der vorbildliche, kernenergiefreie Strom. ER empfiehlt diese Stromqualität all denjenigen, die nicht nur auf Komfort und sichere Versorgung setzen, sondern auch auf eine sorgenfreie und saubere Zukunft.

Mit ER STANDARD fördern Sie den Ausbau von neuen Kraftwerken zur Gewinnung erneuerbarer Energie.

Aufpreis: 2.00 Rp./kWh

ER GRÜN - der Strom der Zukunft

100 % aus erneuerbaren Quellen

100% neue erneuerbare Energien

ER GRÜN ist mehr als nur ein Name für Strom, ER GRÜN ist ein Bekenntnis zur Umwelt und ein Bekenntnis zur Zukunft. ER GRÜN besteht zu 100 % aus neuen erneuerbaren Energien wie Sonne, Biomasse, Geothermie und Kleinwasserkraft.

Ihr Engagement für eine saubere Energiezukunft

Mit dem Entscheid für ER GRÜN leisten Sie einen besonders tatkräftigen Beitrag zum Bau von neuen Kraftwerken für die Erzeugung von Strom aus neuen erneuerbaren Energien. Sie tragen also viel zu einer hohen Lebensqualität bei - heute wie morgen.

Aufpreis: 5.00 Rp./kWh

Alle angegebenen Preise sind exkl. MwSt.

Sie können den Bezug Ihrer Energiequalität jederzeit auf das nächste Jahr hin schriftlich kündigen und zu Ihrem gewünschten Produkt wechseln.

Tarifzeiten

Zeitraum	Montag	Dienstag	Mittwoch	Donnerstag	Freitag	Samstag	Sonntag
00.00 - 06.00	■	■	■	■	■	■	■
06.00 - 21.00	■	■	■	■	■	■	■
21.00 - 00.00	■	■	■	■	■	■	■

■ Hochtarif (HT) ■ Niedertarif (NT)

Niedertarif (NT) gilt ebenso an den Feiertagen:

Neujahr, Karfreitag, Ostermontag, Auffahrt, Pfingstmontag, 1. August und 25. Dezember

Rechnungsstellung

Nach dem Wechsel auf Smart Meter erfolgt die Verrechnung der effektiven Verbrauchsdaten quartalsweise jeweils per 31. März, 30. Juni, 30. September und 31. Dezember.

Umteilung Preismodelle

Falls der jährliche kWh-Verbrauch in 2 aufeinanderfolgenden Jahren nicht dem aktuell zugeordneten Preismodell entspricht, wird die Bezugsstelle dem entsprechenden Preismodell zugeordnet.

Leistung, Wirk- und Blindenergie

Die Messung der Leistungsspitze (kW) erfolgt über eine Zeitperiode von 15 Minuten im Hochtarif. Die Verrechnung der Blindenergie erfolgt nur bei Unterschreitung von einem $\cos \phi$ 0.9. Der Kunde kann den Bezug von Blindenergie vermindern, indem er auf eigene Kosten eine Kompensationsanlage einbaut.

Lastschriftverfahren (LSV) / Debit Direct (DD)

Rechnungen werden frühestens am Fälligkeitsdatum ohne Rabatt direkt über das Bank- oder Postkonto eingezogen.

Steuern und gesetzliche Abgaben

Die aufgeführten Preise verstehen sich exkl. Mehrwertsteuer. Abgaben sind auf der Stromrechnung separat aufgeführt.

Änderungsvorbehalt

Anpassungen der Preismodelle und eine Überprüfung der Preise bleiben der Elektra Reigoldswil vorbehalten. Die tatsächliche Zusammensetzung der Stromqualitäten kann aufgrund gesetzlicher Änderungen oder anderer Faktoren von den angegebenen Zusammensetzung geringfügig abweichen.

Ausserkraftsetzung des bestehenden Tarifs

Mit der Inkraftsetzung dieses Preismodells wird der Tarif vom 1. Januar 2025 ausser Kraft gesetzt.

KUNDENINFORMATIONEN

Stromprodukte ab 1. Januar 2026

Im Jahr 2026 versorgen wir sämtliche Kunden in der Grundversorgung im Versorgungsgebiet der Elektra Reigoldswil weiterhin mit Energie aus **100 % Schweizer Wasserkraft**.

Tarifwahl für das Jahr 2026

Auch im Jahr 2026 haben Sie die Möglichkeit, Ihr persönliches Stromprodukt aus einer unserer 3 Stromqualitäten auszuwählen. Detaillierte Informationen zu den Ökologischen Mehrwertprodukten finden Sie auf den Seiten 1 und 4.

Wenn Sie Ihr Stromprodukt auf den 1. Januar 2026 ändern wollen, senden Sie uns die beiliegende Karte bis am 31. Januar 2026 zurück.

Bei Fragen stehen wir Ihnen während den Bürozeiten gerne zur Verfügung. Sie erreichen uns wie folgt:

Elektra Reigoldswil

Oberbiel 40
4418 Reigoldswil

Telefon	061 941 14 30
E-Mail	elektra@reigoldswil.ch
Bürozeiten	08.00 - 12.00 und 14.00 - 17.00

Umzug / Mieterwechsel

Wenn bei Ihnen demnächst ein Wohnungswechsel bevorsteht, melden Sie uns den Zuzug oder Wegzug bitte frühzeitig. Auf unserer Internetseite finden Sie die entsprechenden Formulare, welche Sie ausfüllen und online übermitteln können. Dadurch vereinfachen Sie unsere administrativen Arbeiten und haben auch Gewähr, dass Sie bei einem Wegzug nicht den Strom Ihres Nachfolgers bezahlen.



Lastschriftverfahren (LSV) / Debit Direct (DD) versus eBill

Wir empfehlen unseren Kunden, sich für **eBill** zu registrieren. Die entsprechenden Informationen finden Sie auf den nachfolgenden Seiten. Wenn Sie noch Fragen haben können Sie gerne mit uns Kontakt aufnehmen.

Die bestehenden Lastschriftverfahren LSV+ und BDD werden laut Entscheid der SIX per 30. September 2028 eingestellt.

Wenden Sie sich bei Störungen an die Elektra Reigoldswil
Telefon 061 941 14 30 - 24 h

So leicht ist Rechnung

eBill

Aktivieren Sie eBill im Online Banking
in nur 3 Schritten:



1 Einloggen

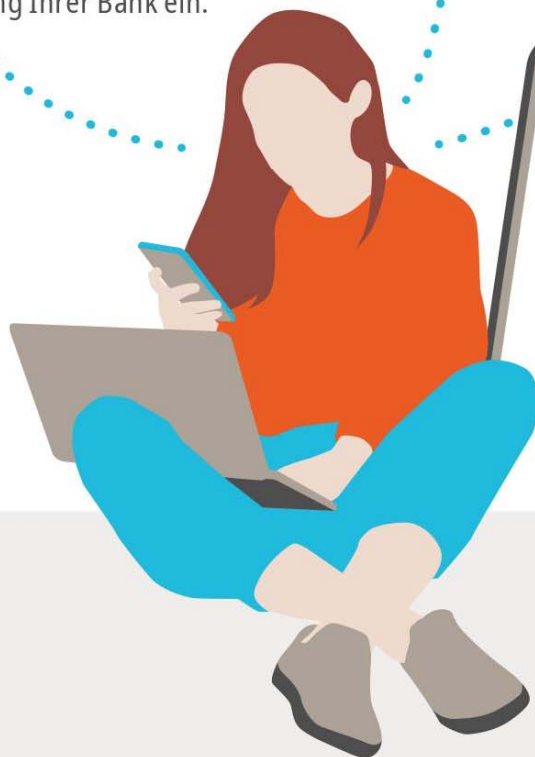
Loggen Sie sich wie gewohnt ins
Online Banking Ihrer Bank ein.

2 Aktivieren

Wählen Sie in der Navigation «eBill»
aus und aktivieren Sie den Service.

3 Auswählen

Nun können Sie Rechnungssteller
auswählen, von denen Sie Rechnungen
via eBill erhalten möchten.

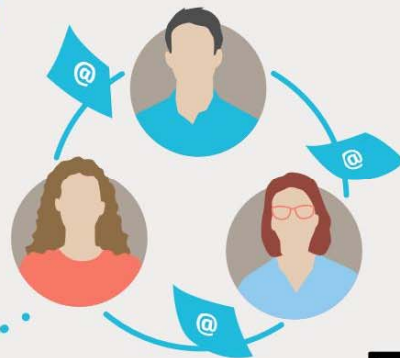


Ihre Vorteile

- Sicher und mit wenigen Klicks Rechnungen bezahlen
- Volle Kontrolle und Übersicht dank automatischer Archivierung
- Weniger Aufwand und nie mehr Referenzen abtippen
- Papierlos und Ressourcen schonend

Praktische Funktionen

Mit der Dauerfreigabe können Sie wiederkehrende
Rechnungen automatisch bezahlen. Sie können
sich bequem per E-Mail über eingehende Rechnungen
informieren lassen. Und mit der Sharing-Funktion
können Sie eine andere Person berechtigen,
Ihre Rechnungen zu bewirtschaften.



Jetzt mehr erfahren auf ebill.ch
oder direkt bei Ihrem Rechnungssteller



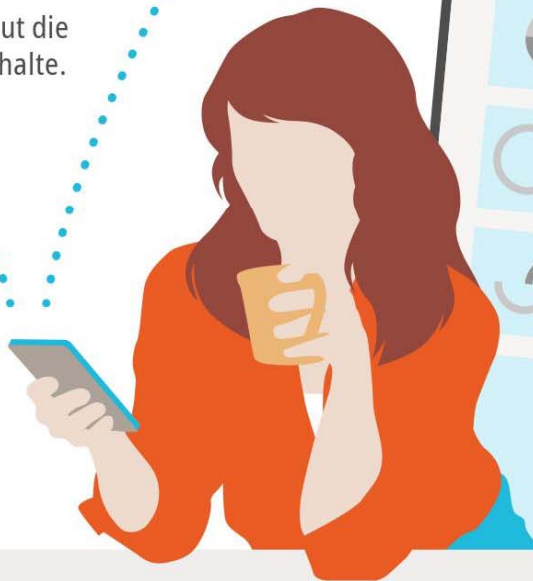
Die digitale Rechnung für die Schweiz

eBill

2,4 Mio.

Nutzende

eBill erreicht mittlerweile gut die Hälfte aller Schweizer Haushalte.



100%

Sicherheit

eBill bietet 100% Sicherheit im Zahlungsverkehr.

Die Lösung wird in der Schweiz entwickelt und betrieben.



4100

Unternehmen



setzen für ihre Rechnungsstellung bereits auf eBill – Tendenz steigend. Darunter die grössten Krankenkassen und Versicherungen, alle Schweizer Telecom-Anbieter sowie die Energieversorger der grössten Schweizer Kantone.



Nachhaltigkeit und Spenden

Eine eBill-Rechnung schont Ressourcen und spart Papier. Mit der neuen Spendenfunktion können eBill-Nutzerinnen und -Nutzer zukünftig aktiv gemeinnützige Projekte unterstützen.

Jetzt mehr erfahren auf ebill.ch oder direkt bei Ihrem Rechnungssteller



Elektra Reigoldswil
Oberbiel 40
4418 Reigoldswil



Telefon 061 941 14 30
E-Mail elektra@reigoldswil.ch

www.elektra-reigoldswil.ch

